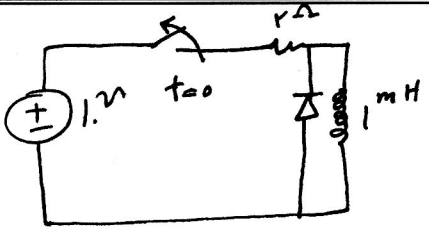


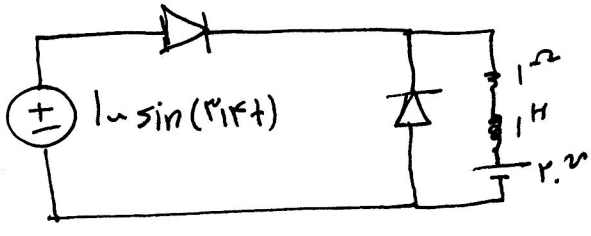


۱- شکل روبرو را تحلیل کنید:



ج) فرق کلیه های قدرت و الکترونیک چیست؟

۲- شکل موج جریان و ولتاژ را در شکل روبرو بکشید:



ج) دیود حوزگرد چه فایده ای دارد.

۳- یکسو کننده تکفاز نیمه کنترل شده را بکشید و بدون دیود حوزگرد و در حالت بار مقاومتی شکل موج جریان و ولتاژ را بکشید.

ج) ولتاژ متوسط یعنی چه و چگونه حساب می شود.

۴- یکسو کننده تمام موج ۳ فاز را کشید و در حالت بار سلفی با دیود حوزگرد نمودارها را بکشید. (تمام کنترل شده و زاویه آتش کوچک).

ج) دو شرط فعال شدن دیود حوزگرد چیست؟

فرزاد رضوی
مرفوق باشم.